



---

## **Guichet unique de services :**

- d'ingénierie**
- d'assistance technique**
- d'opérations en mer**

**pour favoriser les essais de technologies marines**

GICAN -- 19 juin 2025

# SAAS : un prestataire unique et expert

---

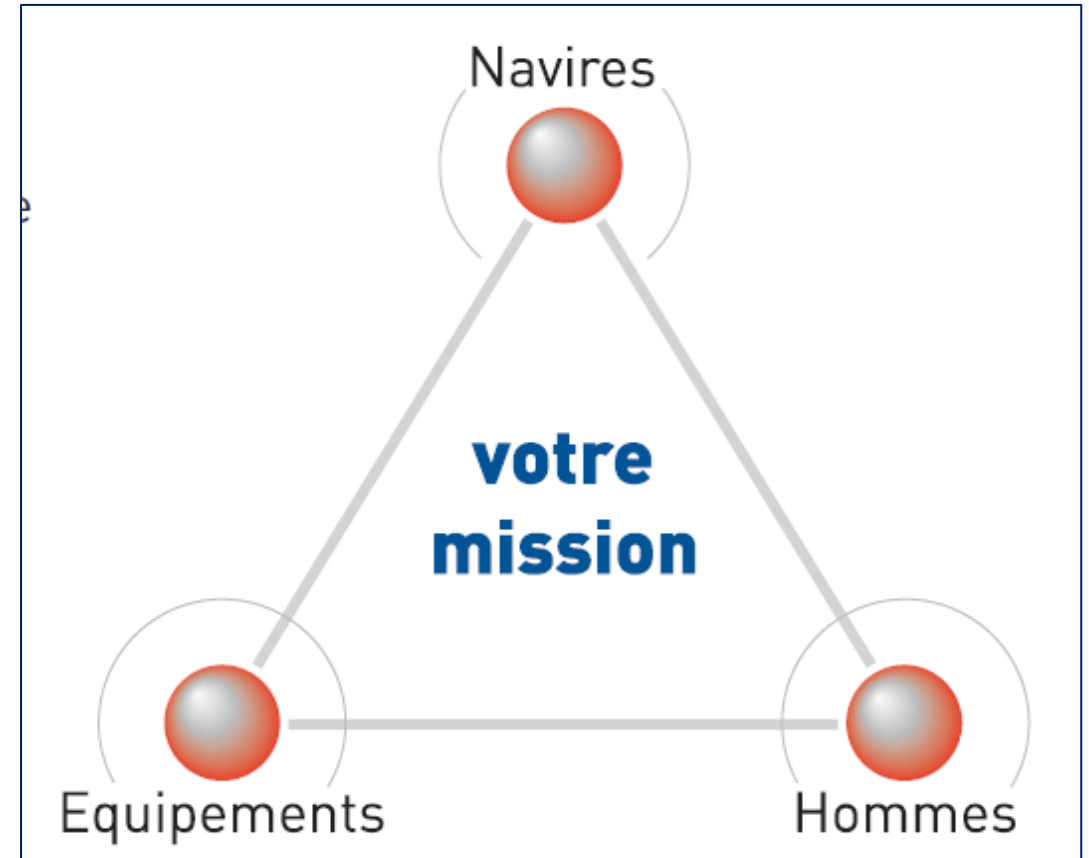
- Conception et réalisation d'opérations maritimes et sous-marines
- Soutien aux essais et mesures
- MCO et assistance technique

# SAAS : une offre intégrée

---

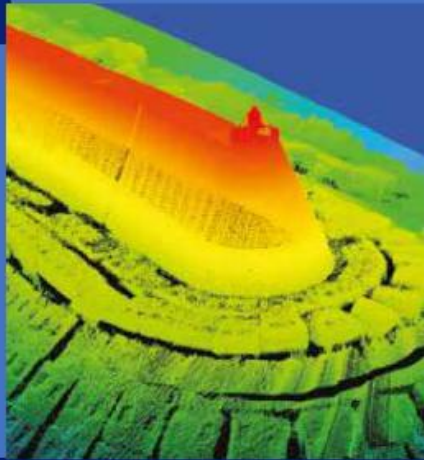
- Gestion et conduite de projets maritimes et ingénierie
- Navires pro et moyens logistiques en propre, ou affrétés
- Moyens de prospection sous-marine, instrumentation et métrologie
- Coordination des sous-traitants éventuels
- Logiciels métiers (ingénierie, navigation, hydro...)
- Capacités de prototypage/usinage et de MCO (ateliers électronique, robotique, mécanique) et moyens logistiques

# SAAS : une logique de mission



# Actifs sur tout le cycle de vie des projets

01



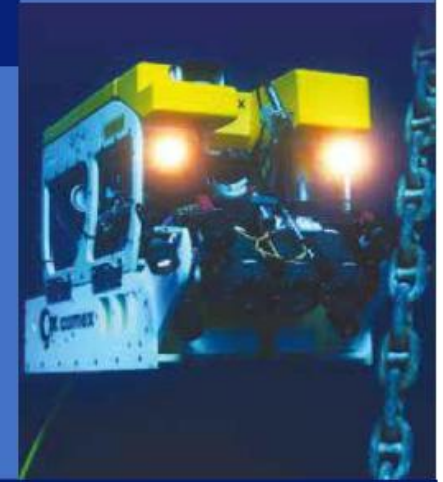
Imaginer et concevoir

02



Produire et réaliser

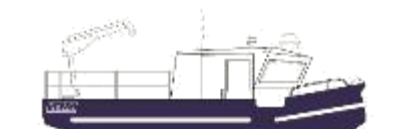
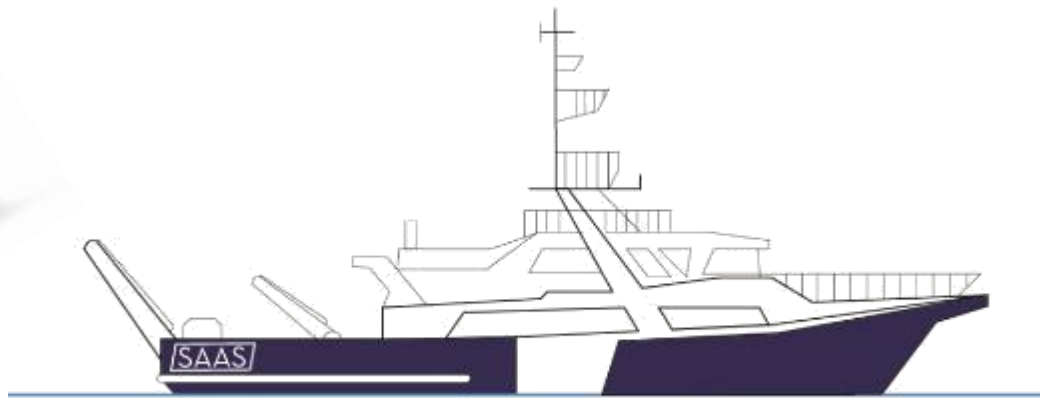
03



Optimiser et dérisquer

# SAAS : une offre intégrée

- Une flotte de navires équipés, un parc d'engins sous-marins et de moyens de prospection sous-marine
- Des équipes d'experts pour la conception des opérations
- Des professionnels pour la mise en œuvre



# SAAS : une équipe d'experts

→ Une équipe d'ingénieurs, d'experts, de marins, de surveyors, et de plongeurs professionnels



# SAAS : une offre élargie

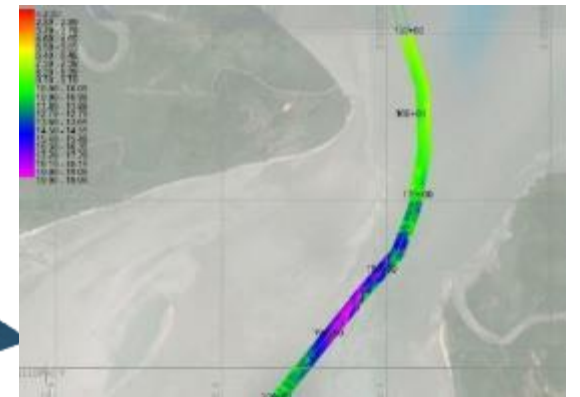
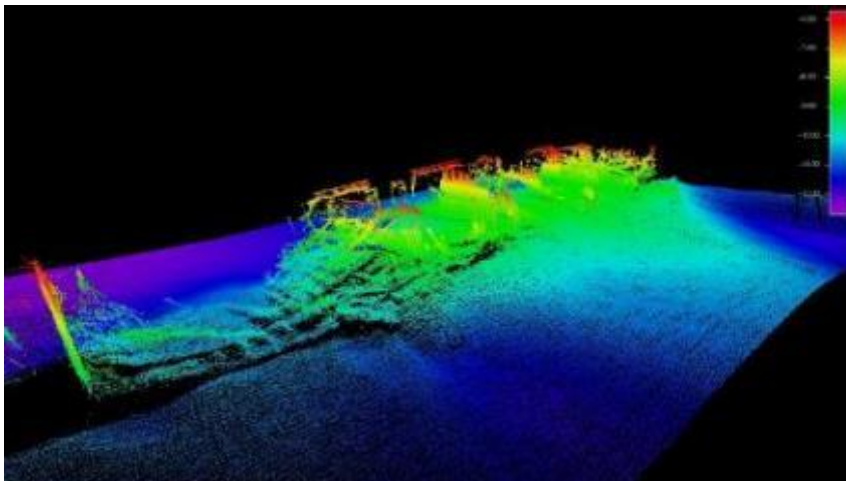
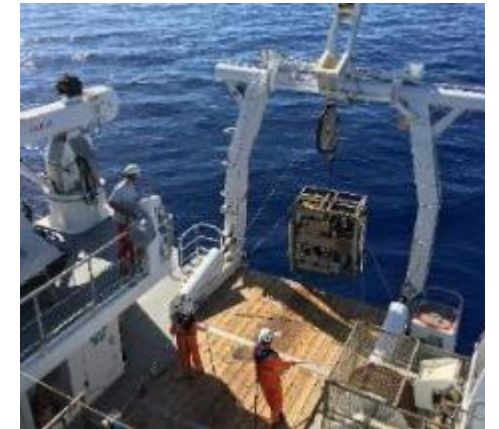
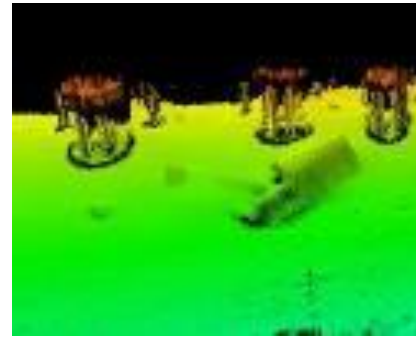
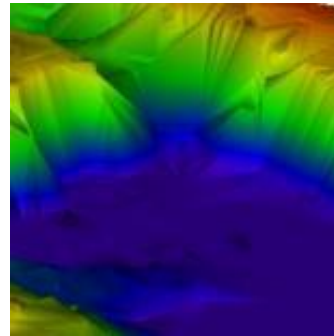
→ Des capacités d'affrètement, d'intégration et de coordination pour garantir le service





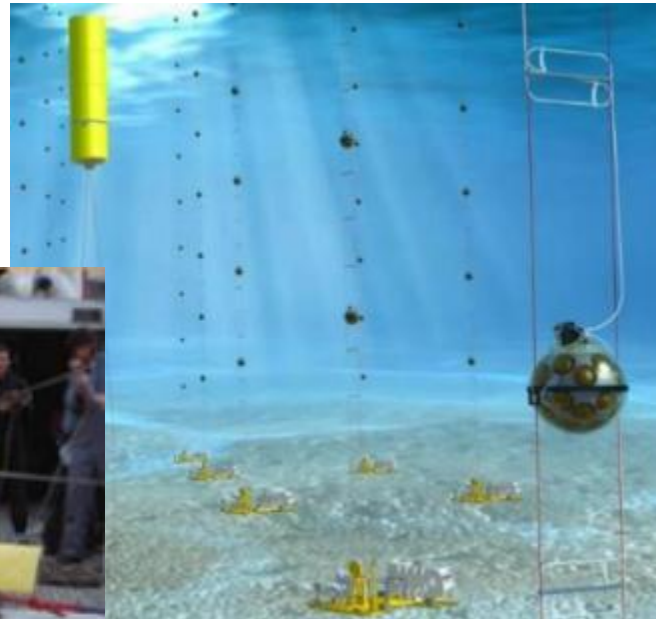
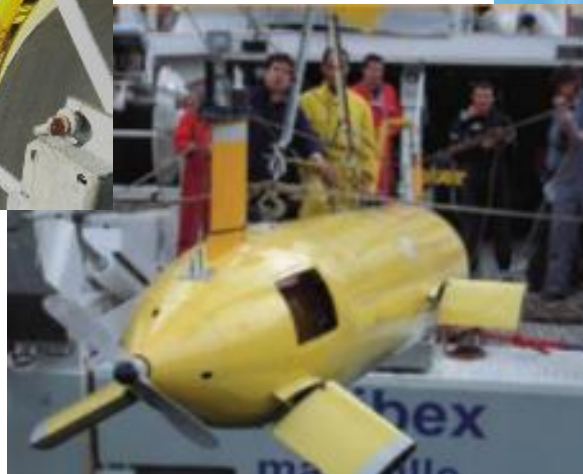
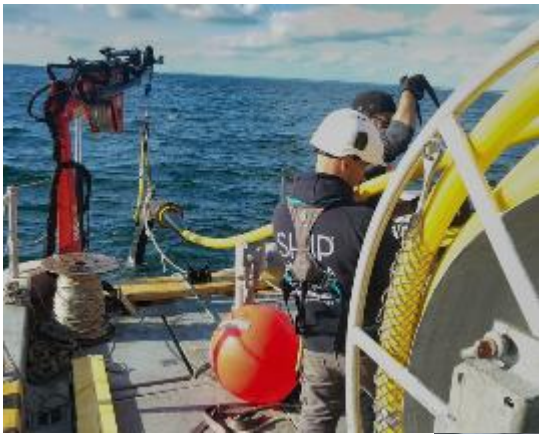
# SAAS : des livrables

→ Une expertise des opérations sous-marines et de prospection : hydrographie, inspection d'ouvrages, métrologie









# Une expertise reconnue : operations spéciales, subsea, essais en mer

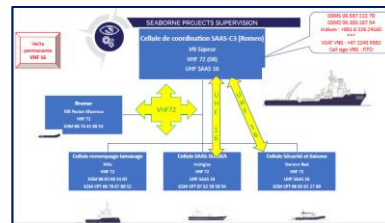
→ L'expérience des opérations maritimes et des campagnes d'essais en mer pour la communauté scientifique, l'industrie de Défense, l'océanographie, la robotique.




# Une méthode dédiée et éprouvée

- ➔ Une méthodologie de conduite de projets et d'opérations maritimes éprouvée
- ➔ Des standards HSQE élevés

|  |  |   |   |
|---|--|---|---|
| ACTIONS   |  |   |   |
| Etape   | Description de l'action  | Resp. validation<br>Resp. exécution   |   |
| 1.0   | Phase préparatoire   |   |   |
| 1.0.1   | <ul style="list-style-type: none"> <li>Positionnement IHES par MLO (MLO à couple, bord à déterminer).</li> <li>Mise en place du binôme de marins sur IHES.</li> <li>Mise en place des défenses.</li> </ul>   | <ul style="list-style-type: none"> <li>Chef de projet SAAS</li> <li>Capitaine MLO</li> </ul>                  | <br>  |
| 1.1   | Récupération de la ligne ancrée n°2  |   |   |
| 1.1.1   | <ul style="list-style-type: none"> <li>Récupération du jalon de la ligne ancrée par SRR.</li> <li>Mise en place d'une touline et transfert vers WB.</li> </ul>   | <ul style="list-style-type: none"> <li>Chef de projet SAAS</li> <li>Capitaine SRR</li> </ul>                  |   |
| 1.1.2   | <ul style="list-style-type: none"> <li>Récupération du jalon par WB.</li> <li>Remontée lente de l'orin.</li> <li>Mise en pontée de l'extrémité de la ligne et du connecteur 9.</li> <li>Sécurisation de la ligne par bossage sur appareils WB.</li> </ul> <p><i>Prise de photo de la sécurisation.</i></p> | <ul style="list-style-type: none"> <li>Chef de projet SAAS</li> <li>Bosco WB</li> </ul>                       | <br><br> |
| 1.1.3   | <ul style="list-style-type: none"> <li>Route lente vers IHES.</li> <li>Stabilisation à 10m de IHES.</li> </ul>   | <ul style="list-style-type: none"> <li>Chef de projet SAAS</li> <li>Capitaine WB</li> <li>Bosco WB</li> </ul> |   |
| 1.2   | Récupération de la top-chain n°2   |   |   |
|   | <ul style="list-style-type: none"> <li>Mise en place orin de relevage sur extrémité top-chain (PA L30m D20) avec bouée jalon dans avant dernier maillon</li> </ul>   |   |   |



|    |  |   |                               |                        |
|--|--|---|-------------------------------|------------------------|
| Travail à bord   |  |   |                               |                        |
| Task   | Hazard   | Safety, Health, Environmental Consequences                  | Severity/Probability          | RPC Risk Priority Code |
| Travail à bord   | 1 Fatigue<br>2 Installation à l'apparition<br>3 Chute d'équipement en suspension<br>4 Déplacement d'objets sur le pont<br>5 Sûreté en service<br>6 Rupture d'éléments<br>7 Problème de communication | Dommages corporels/blessures à la mer<br>Dommages matériels | 1 - Very High<br>D - Unlikely | 2                      |
| Corrective measure   |  |   | Severity/Probability          | RPC Risk Priority Code |
| 1. Fatigue<br>- Échappage prévu en conséquence<br>- Respect relation personnel selon fonctionnement de chaque navire (NVL, ICS et procédures MLO)<br>- Respect temps de travail<br>- Prévention<br>- Communication lors des briefings<br>- Toolbox meeting réalisé à chaque début de séquence d'apparition et à chaque rotation d'équipage<br>2. Installation à l'apparition<br>- Sécurité induction |  |   |                               |                        |

## NOTRE MÉTHODOLOGIE SAAS CONCEPTION ET CONDUITE D'OPÉRATIONS EN MER

### SITUATION

Conditions d'environnement, coactivités, capacités disponibles, moyens de communication

### ATTENDUS

Effet final recherché, résultat à obtenir

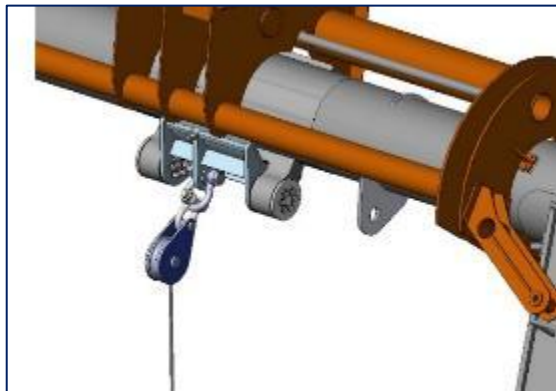
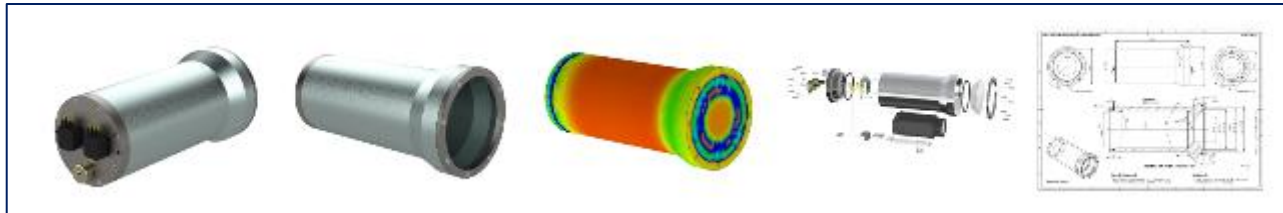
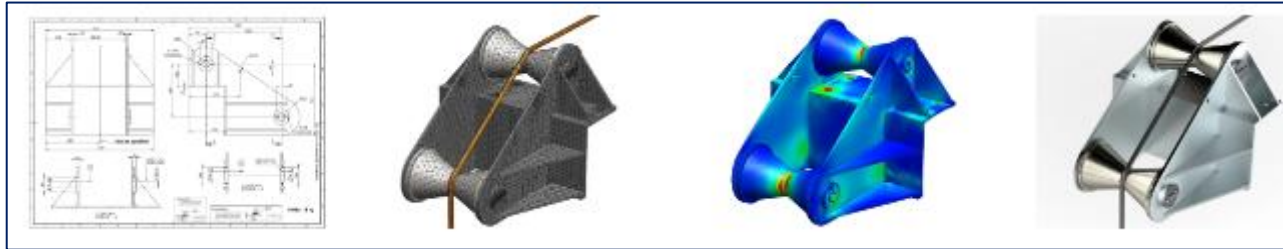
### ACTIONS

Actions à entreprendre pour atteindre l'objectif, séquençement et jalons

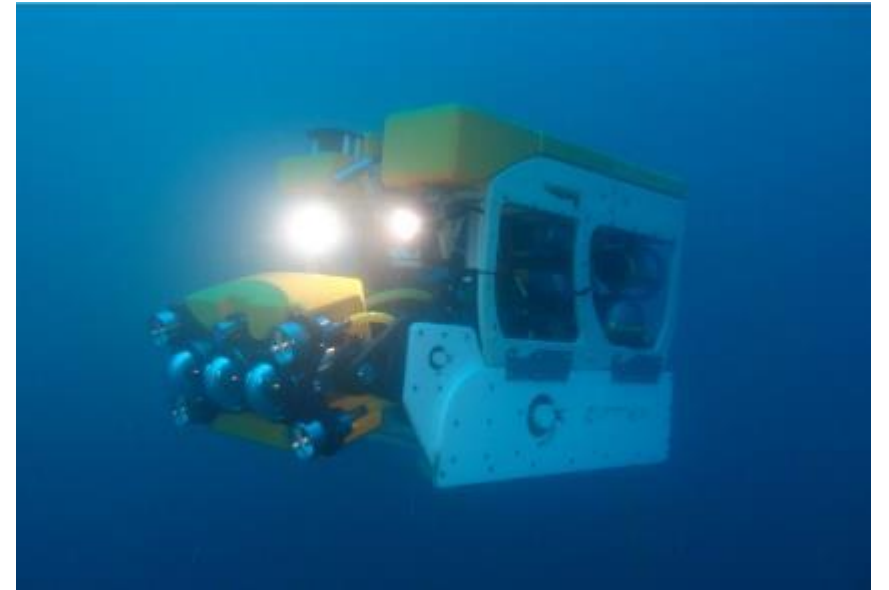
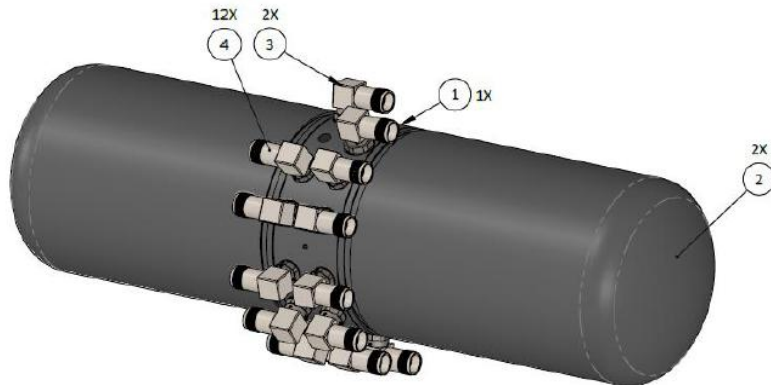
### SÉCURITÉ & STAFF

Mesures de sécurité des opérations, politique HSQE, rôle, responsabilités et localisations

# Capacités de conception > intégration



# Capacités de conception > usinage > tests



# Navires côtiers : des solutions projetables

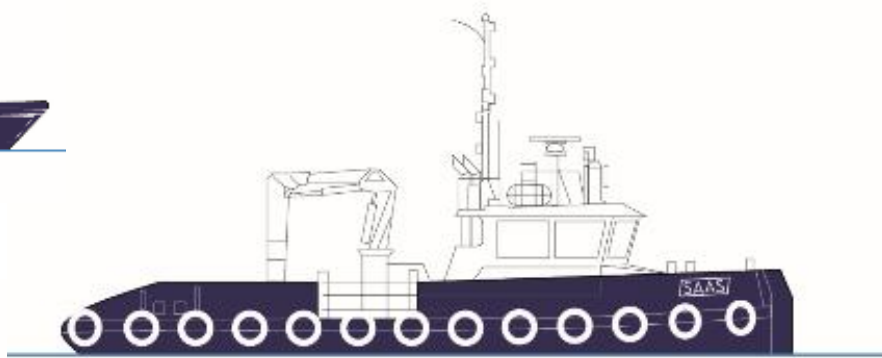
---



# Navires hauturiers – DP- H24 – control room



# Flotte partenaire

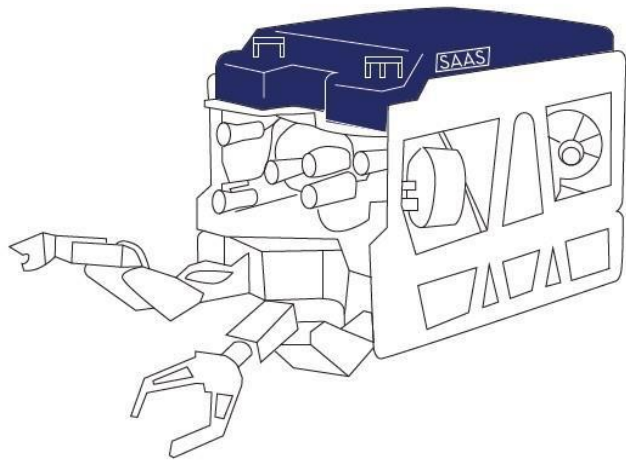


- Accès simplifié à différents navires côtiers de 9 à 25m en complément des moyens armés par SAAS
- Affrètement de *supply vessels*
- Habitude de collaboration
- Garantie de tenir le planning avec l'accès à des ressources additionnelles





# Engins sous-marins (>10)



- Parc opérationnel très complet
- Version free-swimming ou cage-TMS
- Nombreuses options et charges utiles (sonars, camera basse visibilité, camera HD, photogrammétrie, échantillonneurs, bras manipulateurs, cutters...)

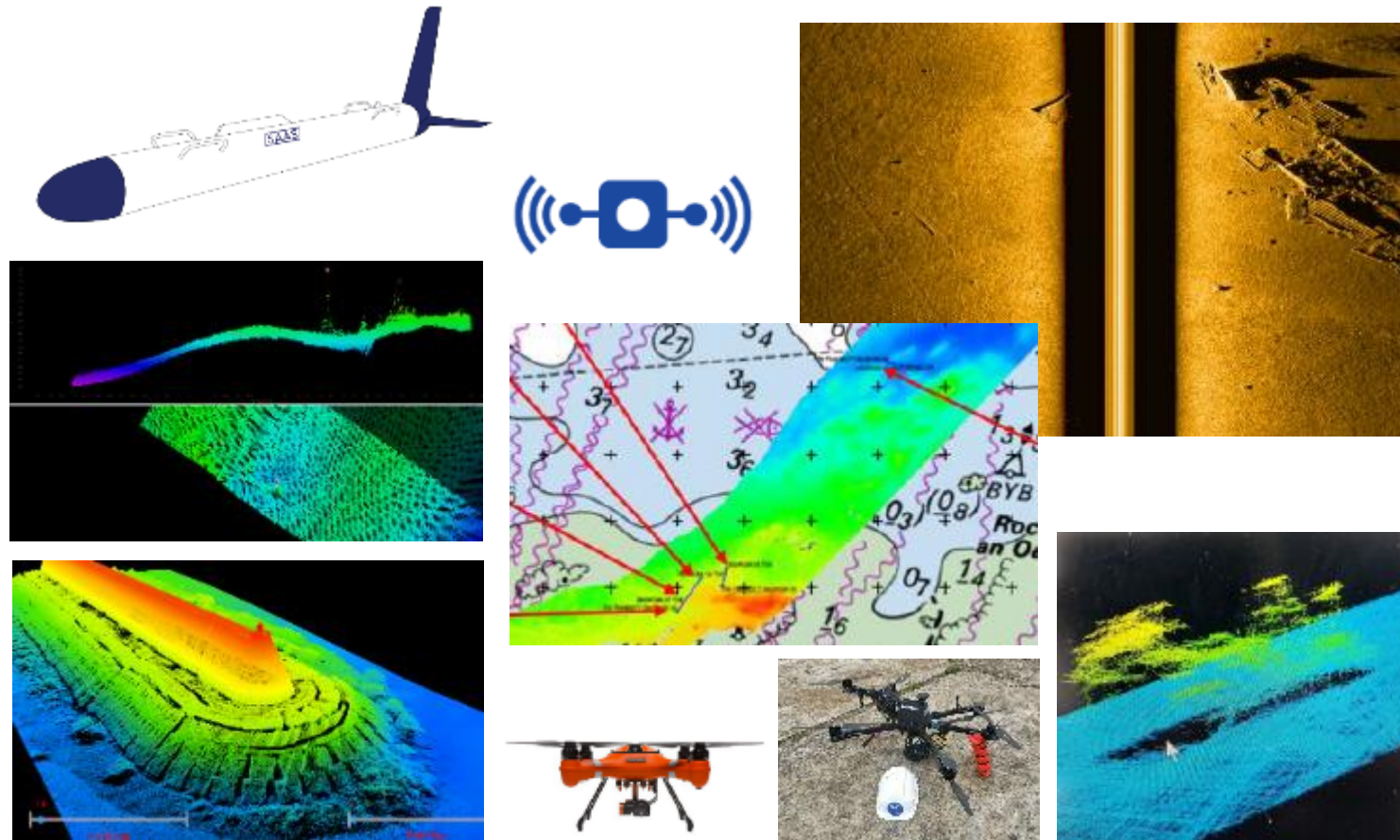
# Intervention sous-marine humaine



- Plongeurs techniques
- Possibilité de positionnement sous-marin par USBL
- Capacités de prises de vues HD
- Possibilité de plongées au recycleur (CCR)
- Caisson hyperbare projetable
- Compresseurs

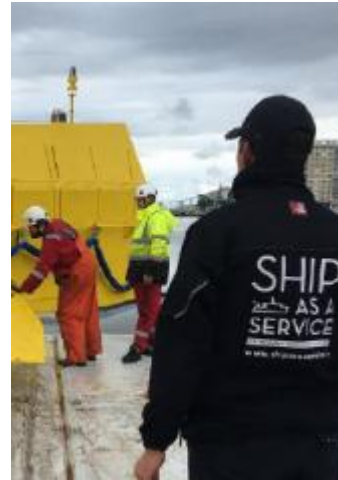


# Instrumentation



- Parc complet de prospection géophysique
- MBES, SSS, MAG, sonar rotatif, LIDAR...
- Campagnes clé-en-main de levé bathymétrique, sonar, recherches...
- Recherches sous-marines et récupération
- Nombreux équipements de métrologie
- Drones aériens

# Assistance technique et support projets



- Ingénieurs, responsables ops
- Hydrographes
- Tech & pilotes ROV, électroniciens
- Télépilotes de drones
- Mécaniciens, électriciens,
- Logisticiens
- Marins
- Plongeurs
- Moyens logistiques et de manutention (VU, camions grue, remorques, chariots, shelters, stockage...)



Seaborne projects supervision



Ship management



Training services



Consultancy services & surveys

# Une organisation lisible et robuste

- Des ressources de production :

- Ingénieurs chefs de projets
- Responsables d'opérations
- Marins – plongeurs - pilotes ROV - surveyors

- Des ressources support :

- Responsable MCO et logistique
- Capitaine d'armement
- Administratif
- Méthodes



# SAAS : des campagnes où c'est utile



Shelter workshop



- Différentes solutions possibles.
- Base opérationnelle en Atlantique.
- Base opérationnelle en Méditerranée.
- Pas de contrainte d'éloignement à la cote.
- >>3000m de fond.
- Partenariat avec SerceL MARINE TEST CENTER.
- Proximité avec COMEX.
- Des espaces dédiés pour les Clients SAAS.
- Gestion des autorisations.
- Assurances.
- Agrément d'Etat pour la mise à disposition d'équipages.
- CIR.

