



## EX-TREME

### SERVICES HAUT DÉBIT EN ZONES CÔTIÈRES ET PORTUAIRES



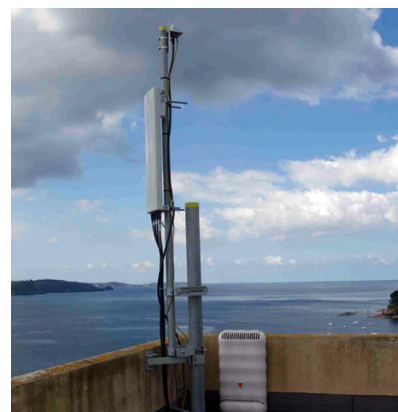
L'objectif du projet eX-TREME était de fournir une plate-forme de service pour le monde maritime en ciblant les navires en zone côtière et particulièrement en approche des zones portuaires.

#### Retombées et perspectives

Pour la partie service, les partenaires ont mis en œuvre leurs solutions actuelles de services voix / vidéo / messagerie / portail pour faciliter la mise en relation des utilisateurs. Ces solutions sont intégrées à une plate-forme de services à terre et adaptées aux besoins des utilisateurs. Le concept de la plate-forme eX-TREME est innovant et met en avant les dernières technologies de communication, réseaux et d'informations disponibles. Les briques fonctionnelles de cette plate-forme communiquent grâce à des protocoles basés sur XML ce qui assure une grande évolutivité des fonctionnalités implémentées. Les possibilités de raccordement de la plate-forme de services développée à des solutions de services par satellite existantes ont été étudiées. Les solutions de roaming entre les technologies ont aussi été étudiées.

Les problématiques de propagation en milieu maritime ont été résolues : lors de la dernière campagne de test, Gwen Drez, une transmission voix et vidéo continue haut débit à plus de 30 milles nautiques a été validée. Les essais ont démontré qu'une stabilisation d'antenne efficace était nécessaire pour permettre des communications à haut débit en zone côtières et portuaires.

De plus, l'étude de marché, ayant identifié le réel potentiel des services de télécommunication en mer, met en avant la nécessité d'un terminal dédié au domaine maritime intégrant la stabilisation d'antenne. Les évolutions technologiques, tel le LTE (Long Term Evolution), permettront à eX-TREME de concrétiser son offre. Les acquis dans le domaine des technologies radio maritimes sont un réel investissement qui sera valorisé lors de futurs déploiements tels que la plateforme ImaginLab.



#### Partenaires

##### Entreprises

Alcatel-Lucent, Brest [Porteur de projet]  
C2 Innovativ'Systems, Rennes et Saint-Malo  
Morgan'Conseil, Rennes  
STX France, Saint Nazaire  
Technicolor, Brest

##### Centres de recherche

Ifremer, Brest  
IMT Atlantique Bretagne-Pays de la Loire, Brest et Rennes

#### Financeurs

- FEDER
- Fonds Unique Interministériel
- Conseil régional de Bretagne
- Conseil départemental du Finistère
- Conseil départemental d'Ille-et-Vilaine
- Rennes Métropole
- Brest métropole

#### Labellisation

27/01/2006

#### Budget global

3 956 K€